

ul. Upalna 53-55

upalna.com.pl



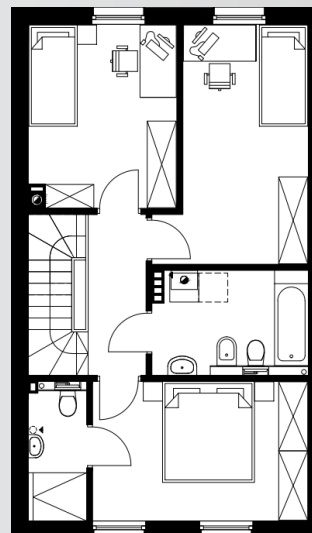
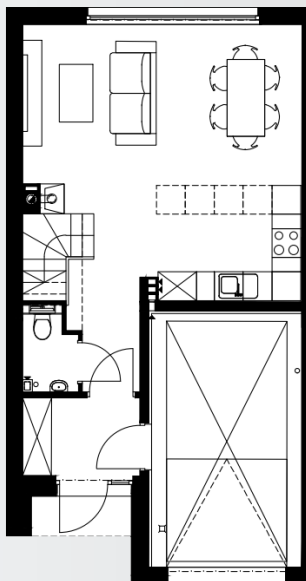
LOKAL A1 | 109,55 m² | **OGRÓD** 150 m² | **PODDASZE** 23 m²

PARTER 54,11 m²

Salon z kuchnią i jadalnią	32,66 m ²
Przedsiónek	3,85 m ²
Toaleta	1,30 m ²
Garaż	16,30 m ²

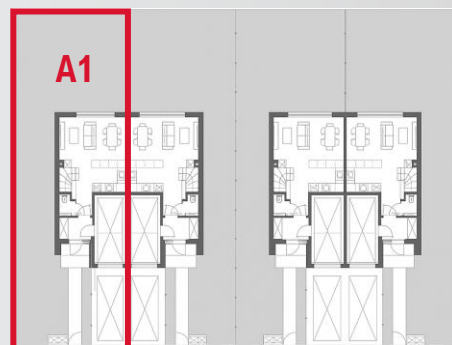
PIĘTRO 55,44 m²

Korytarz	7,98 m ²
Pokój nr 1	13,37 m ²
Pokój nr 2	11,38 m ²
Pokój nr 3	12,74 m ²
Łazienka nr 1	6,73 m ²
Łazienka nr 2	3,24 m ²



PODDASZE 23 m²

OGRÓD 150 m²



MB Developer

mbd.com.pl



668 289 279



upalna.com.pl

ul. Upalna 53-55

ZALETY INWESTYCJI

- DODATKOWA POWIERZCHNIA **23 m²** NA PODDASZU
- DWA **MIEJSCA POSTOJOWE**: W **GARAŻU** I NA **PODJEŹDZIE**
- **DWIE ŁAZIENKI** NA PIĘTRZE ORAZ **TOALETA NA PARTERZE**
- **OCIEPLENIE ŚCIAN** ZEWNĘTRZNYCH CIEPŁYM STYROPIANEM GRAFITOWYM O GRUBOŚCI **18 CM**
- STROP PIĘTRA OCIEPLONY ENERGOOSZCZĘDNĄ WEŁNĄ O **GRUBOŚCI 30 CM**
- DRZWI WEJŚCIOWE Z **NAŚWIECZEM BOCZNYM**, MONTOWANE NA **CIEPŁYM PROGU** SYSTEMOWYM
- **OGRZEWANIE PODŁOGOWE** W CAŁYM DOMU
- INSTALACJA PRZYGOTOWANA POD MONTAŻ **KOMINKA**
- WYJŚCIE NA DUŻY **OGRÓD** Z SALONU
- OKNA **TRZYSZYBOWE**, W TYM OKNO TARASOWE PRZESUWNE
- WODA ORAZ KANALIZACJA Z/DO SIECI MIEJSKIEJ
- ŚCIANY NOŚNE I DZIAŁOWE WYKONANE Z **SILIKATU**
- NOWOCZESNA, **PŁASKA DACHÓWKA** CERAMICZNA
- TYNK ELEWACYJNY **SILIKATOWO - SILIKONOWY**
- TYNKI WEWNĘTRZNE **GIPSOWE**
- INSTALACJA ELEKTRYCZNA Z **OSPRZĘTEM**
- **SCHOWEK** POD SCHODAMI
- INSTALACJA **INTERNETU ŚWIATŁOWODOWEGO**

CENA NIERUCHOMOŚCI*

1 069 000 zł

* Cena nieruchomości zawiera lokal mieszkalny, prawo do wyłącznego korzystania z ogródka przynależnego do lokalu, 2 miejsca postojowe (garaż oraz miejsce zewnętrzne) oraz udział w nieruchomości drogowej

MB

Developer

mbd.com.pl



668 289 279