

ul. Upalna 53-55

upalna.com.pl



**LOKAL B1**

**109,55 m<sup>2</sup>**

**OGRÓD 140 m<sup>2</sup>**

**PODDASZE 23 m<sup>2</sup>**

**PARTER**

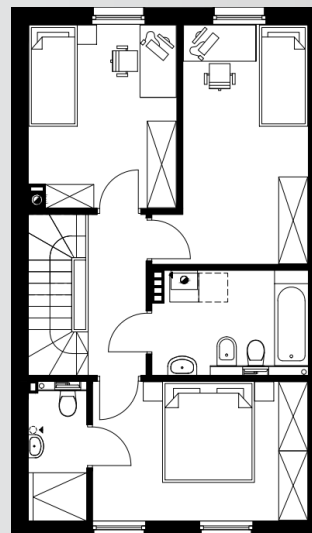
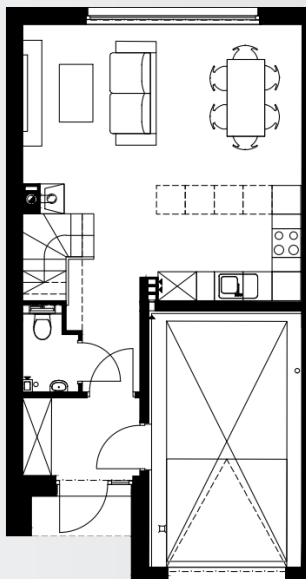
**54,11 m<sup>2</sup>**

Salon z kuchnią i jadalnią	32,66 m <sup>2</sup>
Przedsiónek	3,85 m <sup>2</sup>
Toaleta	1,30 m <sup>2</sup>
Garaż	16,30 m <sup>2</sup>

**PIĘTRO**

**55,44 m<sup>2</sup>**

Korytarz	7,98 m <sup>2</sup>
Pokój nr 1	13,37 m <sup>2</sup>
Pokój nr 2	11,38 m <sup>2</sup>
Pokój nr 3	12,74 m <sup>2</sup>
Łazienka nr 1	6,73 m <sup>2</sup>
Łazienka nr 2	3,24 m <sup>2</sup>

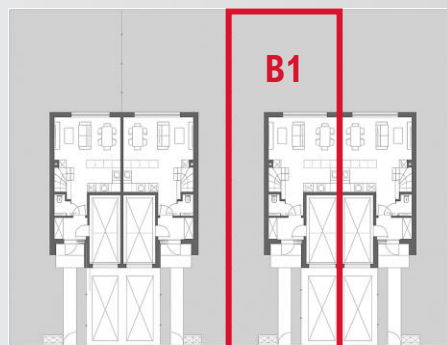


**PODDASZE**

**23 m<sup>2</sup>**

**OGRÓD**

**140 m<sup>2</sup>**



**MB Developer**

**mbd.com.pl**



**668 289 279**



[upalna.com.pl](http://upalna.com.pl)

ul. Upalna 53-55

## ZALETY INWESTYCJI

- DODATKOWA POWIERZCHNIA **23 m<sup>2</sup>** NA PODDASZU
- DWA **MIEJSCA POSTOJOWE**: W **GARAŻU** I NA **PODJEŹDZIE**
- **DWIE ŁAZIENKI** NA PIĘTRZE ORAZ **TOALETA NA PARTERZE**
- **OCIEPLENIE ŚCIAN** ZEWNĘTRZNYCH CIEPŁYM STYROPIANEM GRAFITOWYM O GRUBOŚCI **18 CM**
- STROP PIĘTRA OCIEPLONY ENERGOOSZCZĘDNĄ WEŁNĄ O **GRUBOŚCI 30 CM**
- DRZWI WEJŚCIOWE Z **NAŚWIECZEM BOCZNYM**, MONTOWANE NA **CIEPŁYM PROGU** SYSTEMOWYM
- **OGRZEWANIE PODŁOGOWE** W CAŁYM DOMU
- INSTALACJA PRZYGOTOWANA POD MONTAŻ **KOMINKA**
- WYJŚCIE NA DUŻY **OGRÓD** Z SALONU
- OKNA **TRZYSZYBOWE**, W TYM OKNO TARASOWE PRZESUWNE
- WODA ORAZ KANALIZACJA Z/DO SIECI MIEJSKIEJ
- ŚCIANY NOŚNE I DZIAŁOWE WYKONANE Z **SILIKATU**
- NOWOCZESNA, **PŁASKA DACHÓWKA** CERAMICZNA
- TYNK ELEWACYJNY **SILIKATOWO - SILIKONOWY**
- TYNKI WEWNĘTRZNE **GIPSOWE**
- INSTALACJA ELEKTRYCZNA Z **OSPRZĘTEM**
- **SCHOWEK** POD SCHODAMI
- INSTALACJA INTERNETU **ŚWIATŁOWODOWEGO**

**CENA NIERUCHOMOŚCI\***

**1 069 000 zł**

\* Cena nieruchomości zawiera lokal mieszkalny, prawo do wyłącznego korzystania z ogródka przynależnego do lokalu, 2 miejsca postojowe (garaż oraz miejsce zewnętrzne) oraz udział w nieruchomości drogowej

**MB**

**Developer**

[mbd.com.pl](http://mbd.com.pl)



**668 289 279**